



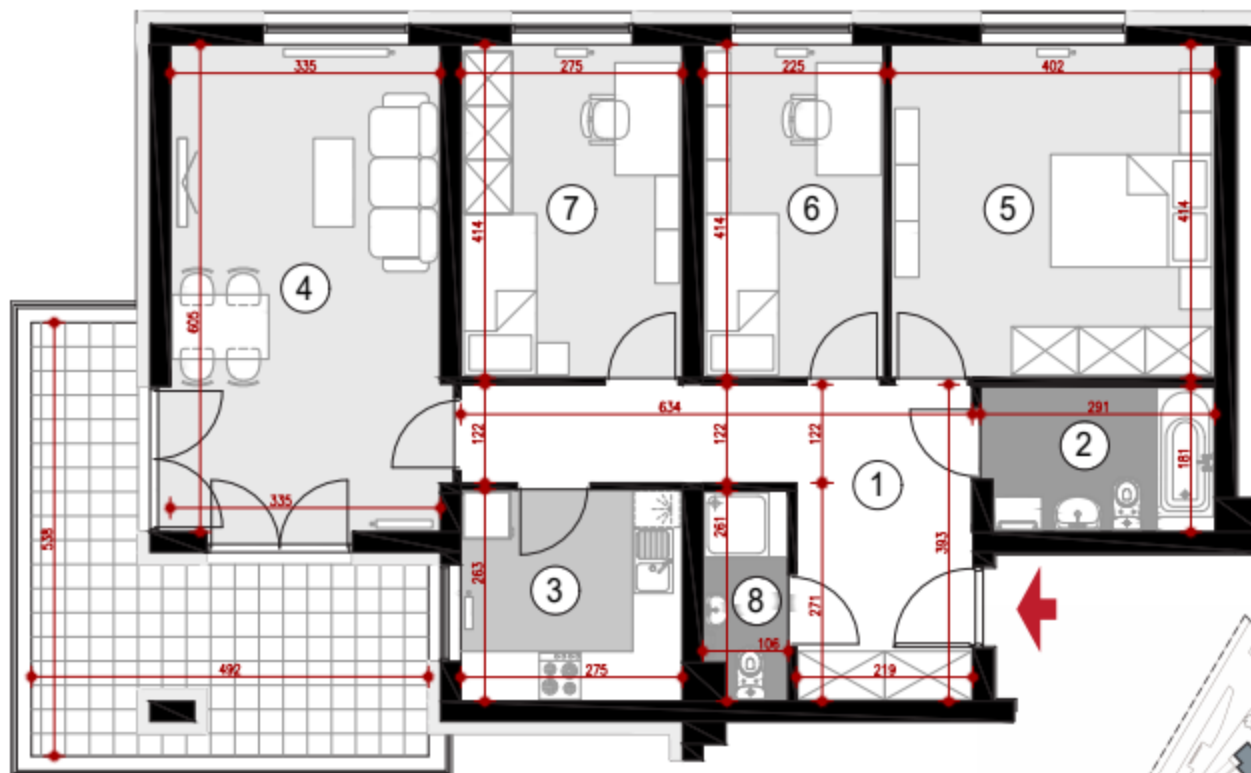
nr 77

BUDYNEK P2  
 SZÓSTE PIĘTRO  
 KLATKA 2  
 MIESZKANIE 4 POKOJOWE  
 POWIERZCHNIA 85,87 m<sup>2</sup>

ZESTAWIENIE POWIERZCHNI

1. HALL - 13,62 m<sup>2</sup>
2. ŁAZIENKA - 5,12 m<sup>2</sup>
3. KUCHNIA - 7,15 m<sup>2</sup>
4. POKÓJ DZIENNY - 20,30 m<sup>2</sup>
5. SYPIALNIA - 16,56 m<sup>2</sup>
6. SYPIALNIA - 9,25 m<sup>2</sup>
7. SYPIALNIA - 11,27 m<sup>2</sup>
8. WC - 2,60 m<sup>2</sup>

Balkon - 15,20 m<sup>2</sup>



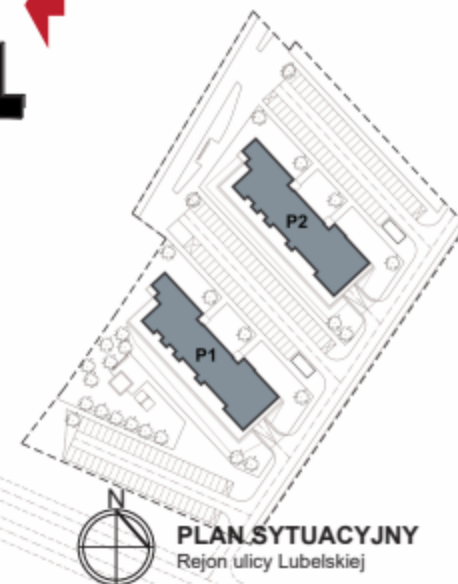
POGLĄDOWY RZUT MIESZKANIA

Wymiary w stanie surowym - według projektu wykonawczego  
 na etapie realizacji mogą ulec zmianie

100cm



USYTUOWANIE MIESZKANIA W BUDYNKU



PLAN SYTUACYJNY  
 Rejon ulicy Lubelskiej