

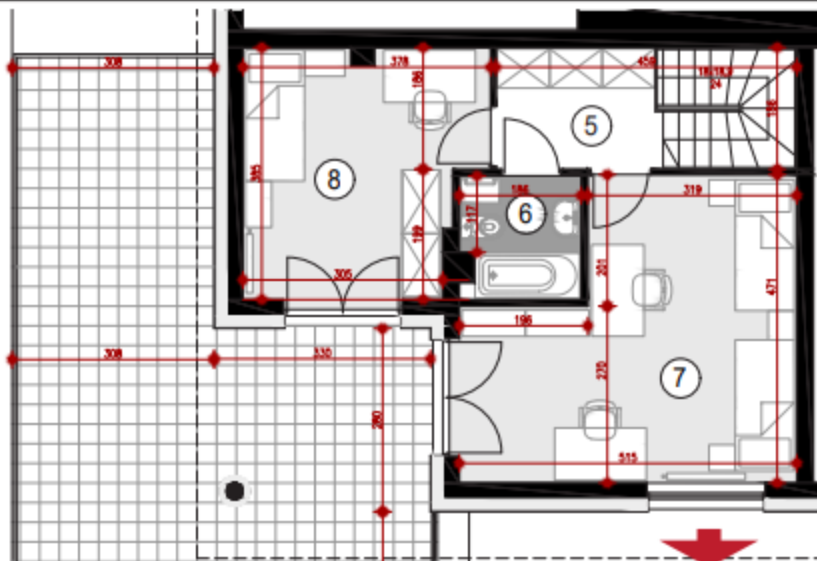


nr 41

BUDYNEK P2
 SZÓSTE PIĘTRO
 KLATKA 1
 MIESZKANIE 4 POKOJOWE
 DWUPOZIOMOWE
 POWIERZCHNIA 100,98 m²

ZESTAWIENIE POWIERZCHNI

1. HALL - 4,71 m²
 2. ŁAZIENKA - 3,22 m²
 3. POKÓJ DZIENNY Z ANEKSEM
 KUCHENNYM - 32,36 m²
 4. POKÓJ - 15,61 m²
 5. KORYTARZ - 8,47 m²
 6. ŁAZIENKA - 3,40 m²
 7. SYPIALNIA - 20,19 m²
 8. SYPIALNIA - 13,02 m²
- Loggia - 10,13 m²
 Taras - 46,00 m²

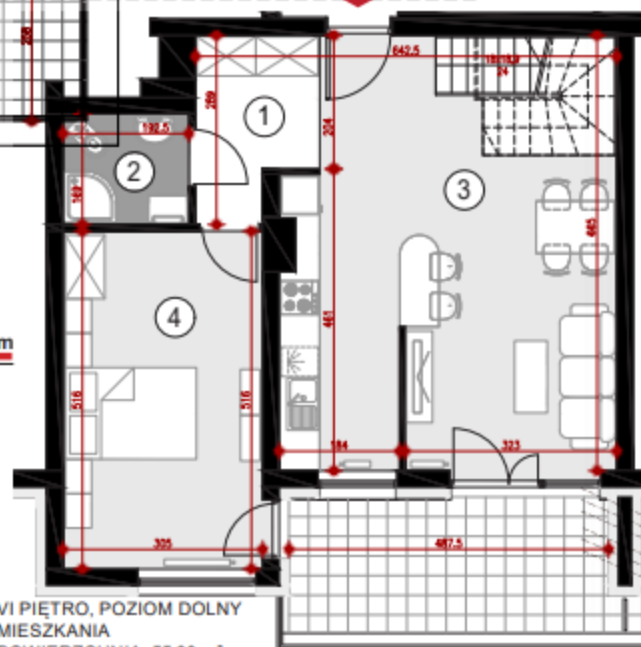


VII PIĘTRO, POZIOM GÓRNY
 MIESZKANIA
 POWIERZCHNIA: 45,08 m²

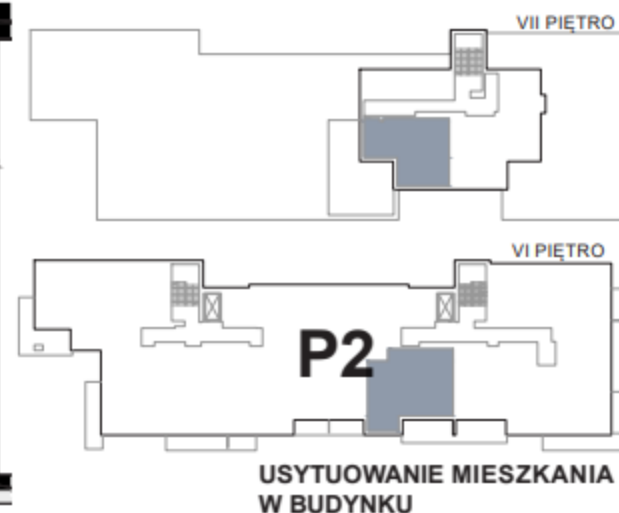
POGLĄDOWY RZUT
 MIESZKANIA

Wymiary w stanie surowym -
 według projektu
 wykonawczego na etapie
 realizacji mogą ulec zmianie

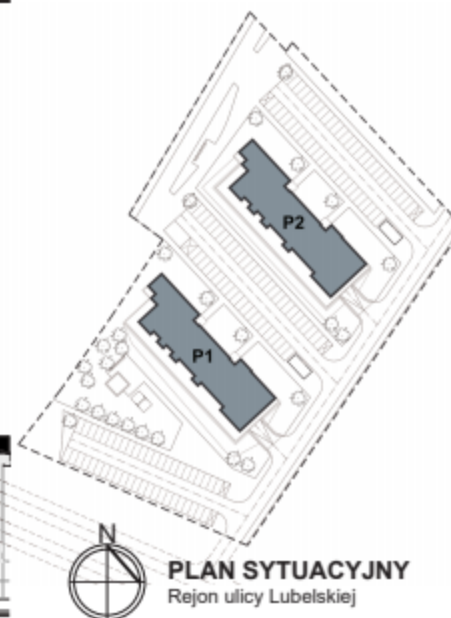
100cm



VI PIĘTRO, POZIOM DOLNY
 MIESZKANIA
 POWIERZCHNIA: 55,90 m²



USYTUOWANIE MIESZKANIA
 W BUDYNKU



PLAN SYTUACYJNY
 Rejon ulicy Lubelskiej