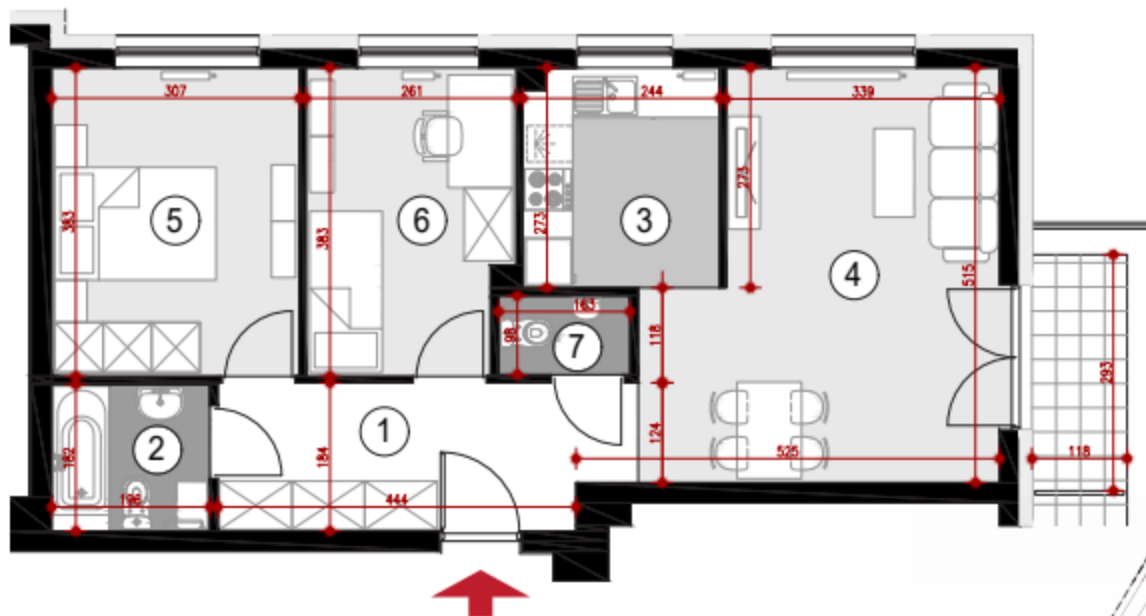




POGLĄDOWY RZUT MIESZKANIA

Wymiary w stanie surowym - według projektu wykonawczego
na etapie realizacji mogą ulec zmianie

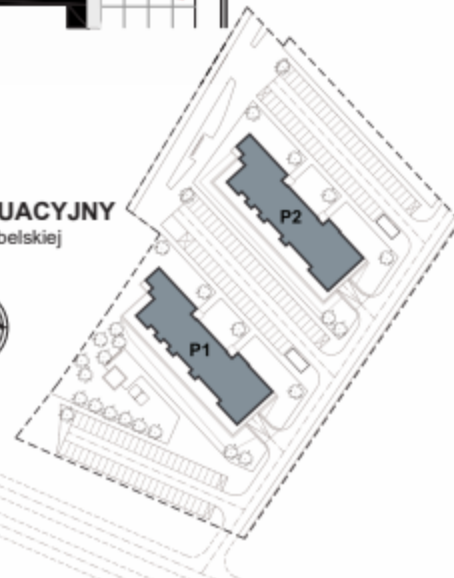
100cm



USYTUOWANIE MIESZKANIA W BUDYNKU

PLAN SYTUACYJNY

Rejon ulicy Lubelskiej



nr 37

BUDYNEK P2
SZÓSTE PIĘTRO
KLATKA 1
MIESZKANIE 3 POKOJOWE
POWIERZCHNIA 61,95 m²

ZESTAWIENIE POWIERZCHNI

1. HALL - 9,07 m²
2. ŁAZIENKA - 3,53 m²
3. KUCHNIA - 6,56 m²
4. POKÓJ DZIENNY - 19,97 m²
5. SYPIALNIA - 11,69 m²
6. SYPIALNIA - 9,53 m²
7. WC - 1,60 m²

Balkon - 3,46 m²