



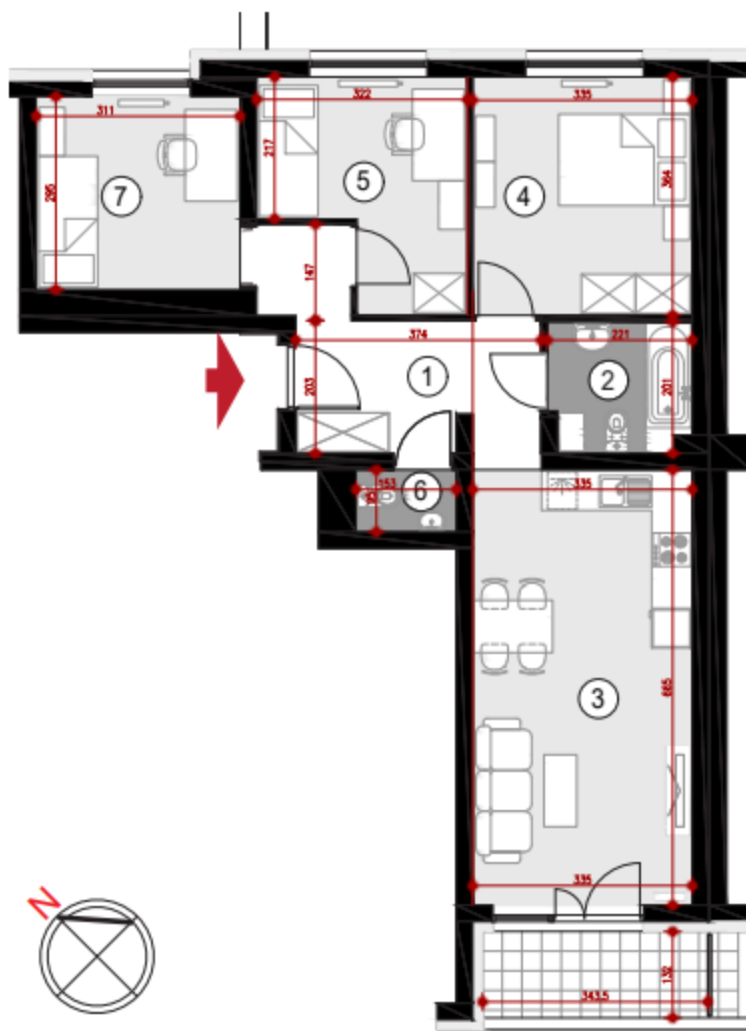
nr 68

BUDYNEK P1
PIĄTE PIĘTRO
KLATKA 2
MIESZKANIE 4 POKOJOWE
POWIERZCHNIA 68,02 m²

ZESTAWIENIE POWIERZCHNI

1. HALL - 9,72 m²
2. ŁAZIENKA - 4,23 m²
3. POKÓJ DZIENNY Z ANEKSEM
KUCHENNYM - 22,08 m²
4. SYPIALNIA - 12,12 m²
5. SYPIALNIA - 9,42 m²
6. WC - 1,40 m²
7. SYPIALNIA - 9,05 m²

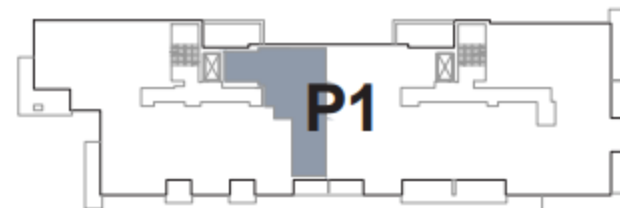
Loggia - 4,53 m²



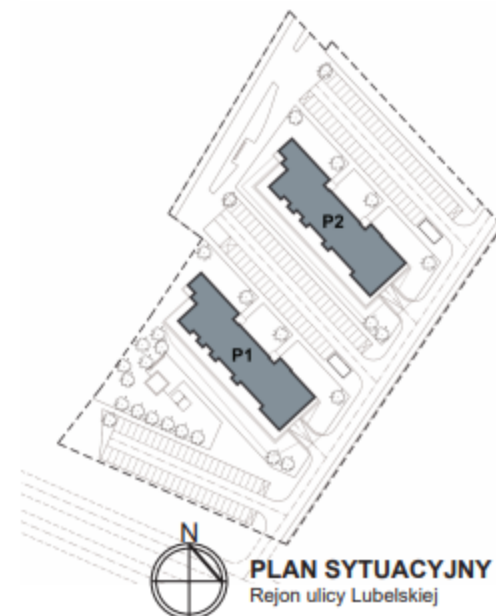
POGLĄDOWY RZUT
MIESZKANIA

Wymiary w stanie surowym - według
projektu wykonawczego
na etapie realizacji mogą ulec zmianie

100cm



USYTUOWANIE MIESZKANIA W BUDYNKU



PLAN SYTUACYJNY
Rejon ulicy Lubelskiej