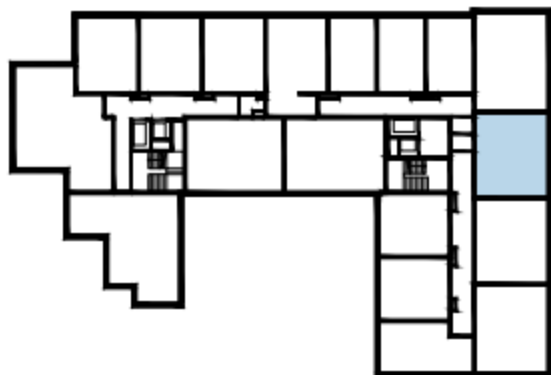
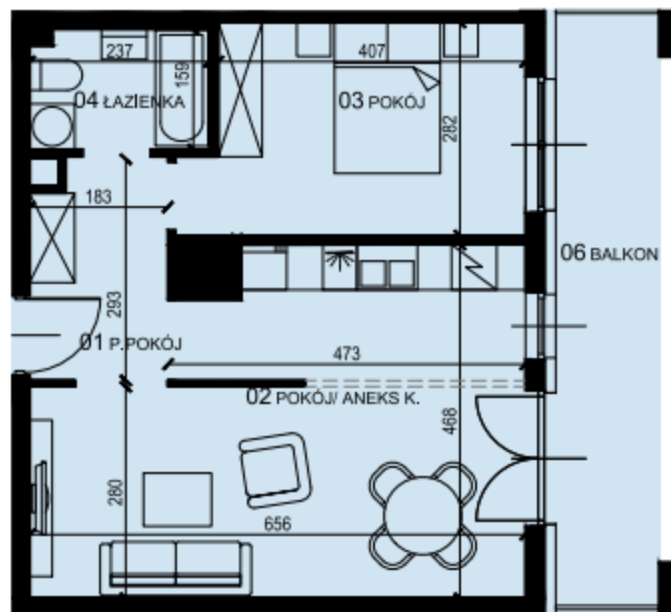




Budynek L3 - mieszkanie nr 29 2 piętro **46,88 m²**

ZESTAWIENIE POWIERZCHNI

01 P.POKÓJ	5.13 m2
02 POKÓJ/ ANEKS K.	26.25 m2
03 POKÓJ	11.86 m2
04 ŁAZIENKA	3.64 m2
<hr/>	
RAZEM	46,88 m2
+ BALKON	10,74 m2



 **ZAMIESZKAJwRZESZOWIE**
PODKARPACKI PORTAL NIERUCHOMOŚCI

