

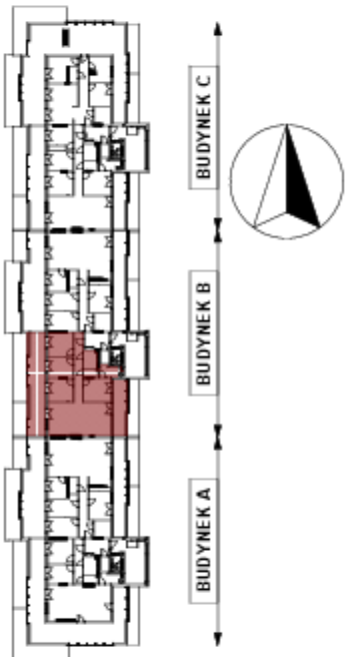
RZESZÓW

UL. STRZELNICZA



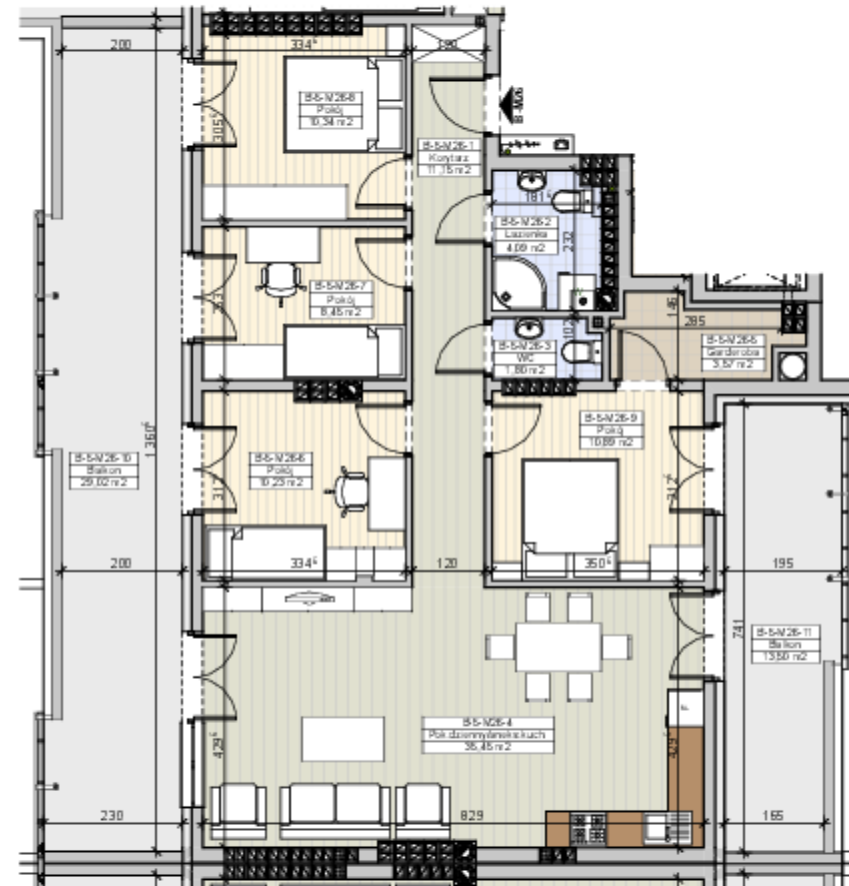
SŁONECZNE TARASY

BUDYNEK B
MIESZKANIE M26
5 PIĘTRO



Powierzchnia mieszkania
95,97m²
Balkon 29,02m², 13,50m²
Komórka lokatorska 2,22m²

Do mieszkania przynależny balkon i komórka lokatorska, nie wliczone do powierzchni użytkowej mieszkania.



1	Korytarz	11,15m ²
2	Łazienka	4,09m ²
3	WC	1,80m ²
4	Pokój dzienny/aneks kuchenny	35,45m ²
5	Garderoba	3,57m ²
6	Pokój	10,23m ²
7	Pokój	8,45m ²
8	Pokój	10,34m ²
9	Pokój	10,89m ²
	Razem	95,97m²
10	Balkon	29,02m ²
11	Balkon	13,50m ²
	Komórka lokatorska	2,22m²

Komórka lokatorska B-(1)-07

Garaż



PROJEKTANT
PRACOWNIA PROJEKTOWA "OKTOGON"
35-065 RZESZÓW ul. 8-go MARCA 7/14
tel. 691-69 6-075
mgr inż. arch. Piotr Kubacki

Powierzchnie mieszkania i wynagrodzenie podano w świetle stanu szacowo - bez tytków. Powierzchnie mogą ulec niewielkiej zmianie po wykonaniu i uwzględnieniu tytków.

Niniejsza karta lokalu ma charakter informacyjny, poglądowy i nie stanowi oferty w rozumieniu przepisów kodeksu cywilnego.

ZAMIESZKAJ W RZESZOWIE
PODKARPACKI PORTAL NIERUCHOMOŚCI

ul. Słowackiego 11
35 - 060 Rzeszów
tel. 501 227 384

email: biuro@zamieszkajwrszowie.pl