



RZESZÓW

UL. STRZELNICZA

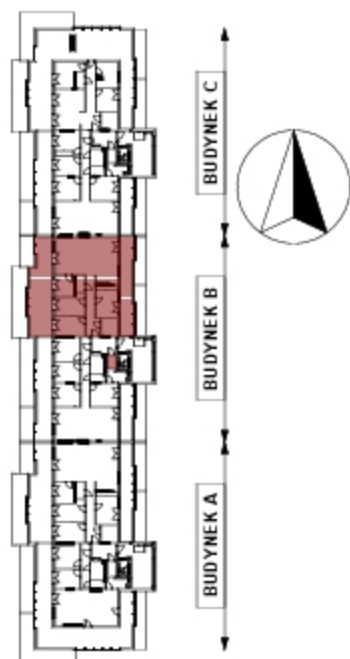


SŁONECZNE TARASY

BUDYNEK B

MIESZKANIE M27

5 PIĘTRO

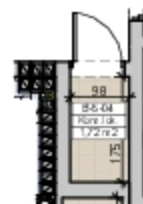


Powierzchnia mieszkania
102,39m²
Balkon 36,99m², 23,58m²
Komórka lokatorska 1,72m²

Do mieszkania przynależny balkon i komórka lokatorska, nie wliczone do powierzchni użytkowej mieszkania.



Komórka lokatorska
B-5-04



1	Korytarz	11,49m ²
2	Pokój	10,30m ²
3	Pokój	10,18m ²
4	Pokój	6,98m ²
5	Pokój dzienny/aneks kuchenny	44,22m ²
6	WC	2,42m ²
7	Pokój	11,96m ²
8	Łazienka	4,84m ²
	Razem	102,39m²
9	Balkon	36,99m ²
10	Balkon	23,58m ²
	Komórka lokatorska	1,72m²

PROJEKTANT
PRACOWNIA PROJEKTOWA "OKTOGON"
35-065 RZESZÓW ul. 8-go MARCA 7/14
tel. 691-69 6-075
mgr inż. arch. Piotr Kubarek

Powierzchnie mieszkań i wymiary podano w świetle ścian na surowo - bez tynków. Powierzchnie mogą ulec niewielkiej zmianie po wykonaniu i uwzględnieniu tynków.

Niniejsza karta lokalu ma charakter informacyjny, poglądowy i nie stanowi oferty w rozumieniu przepisów kodeksu cywilnego.