



RZESZÓW

UL. STRZELNICZA

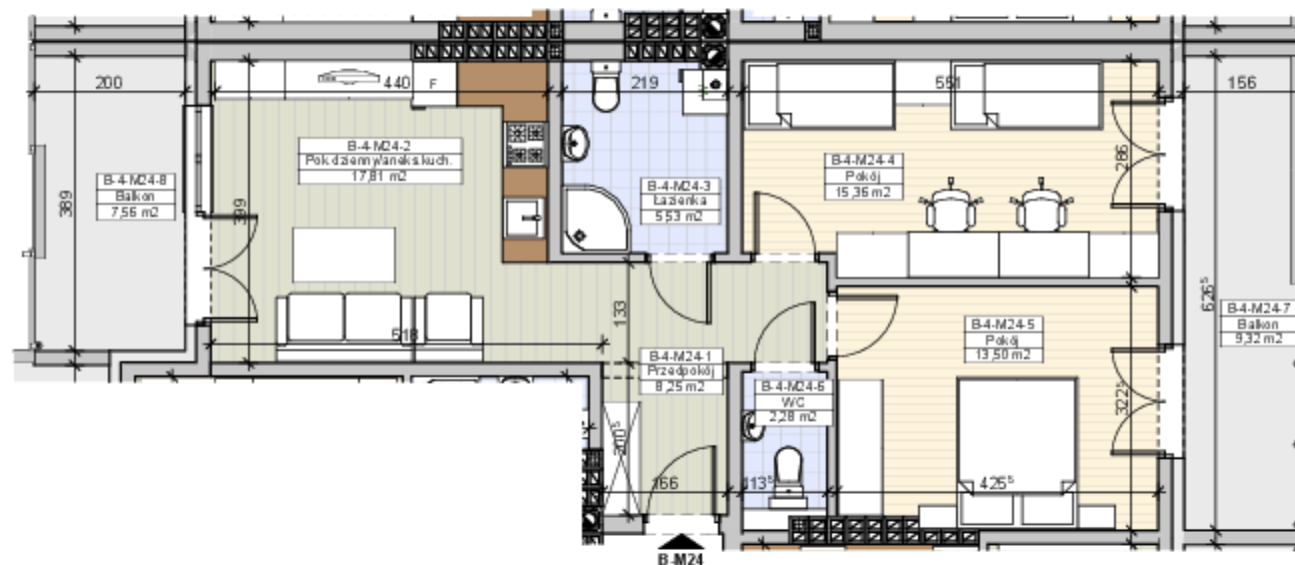
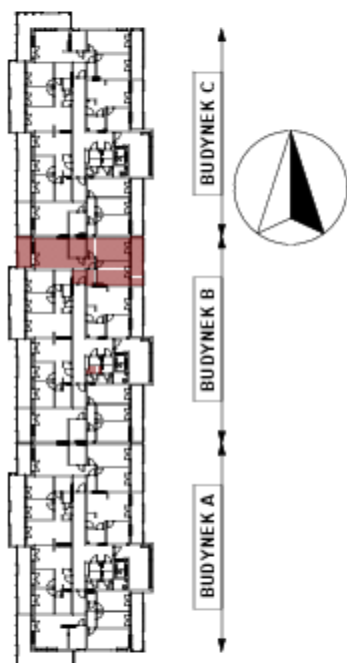


SŁONECZNE TARASY

BUDYNEK B

MIESZKANIE M24

4 PIĘTRO



Powierzchnia mieszkania
62,73m²
Balkon 9,32m², 7,56m²
Komórka lokatorska 1,66m²

Do mieszkania przynależą balkony i komórka lokatorska, nie wliczone do powierzchni użytkowej mieszkania.

Komórka lokatorska
B-4-05



1	Przedpokój	8,25m ²
2	Pokój dzienny/łazienka kuchenna	17,81m ²
3	Łazienka	5,53m ²
4	Pokój	15,36m ²
5	Pokój	13,50m ²
6	WC	2,28m ²
Razem		62,73m²
7	Balkon	9,32m ²
8	Balkon	7,56m ²
Komórka lokatorska		1,66m ²

PROJEKTANT
PRACOWNIA PROJEKTOWA "OKTOGON"
35-065 RZESZÓW ul. 8-go MARCA 7/14
tel. 691-696-075
mgr inż. arch. Piotr Kubacki

Powierzchnia mieszkania i wyniszy podano w świetle ścinania szczerzo - bez tyków. Powierzchnie mogą ulec niewielkiej zmianie po wykonaniu i uwzględnieniu tyków.

Niniejsza KARTA LOKALU MA CHARAKTER INFORMACYJNY, POGŁADOWY I NIE STANOWI OFERTY W ROZUMIENIU PRZEPISÓW KODEKSU CYWILNEGO

ZAMIESZKAJ W RZESZOWIE
PODKARPACKI PORTAL NIERUCHOMOŚCI

ul. Słowackiego 11
35 - 060 Rzeszów
tel. 501 227 384

email: biuro@zamieszkajwreszowie.pl