



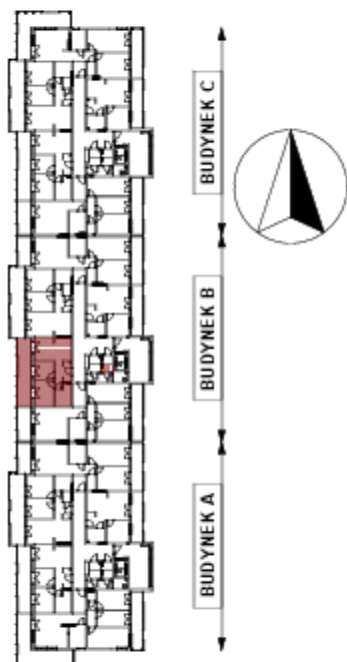
RZESZÓW

UL. STRZELNICZA



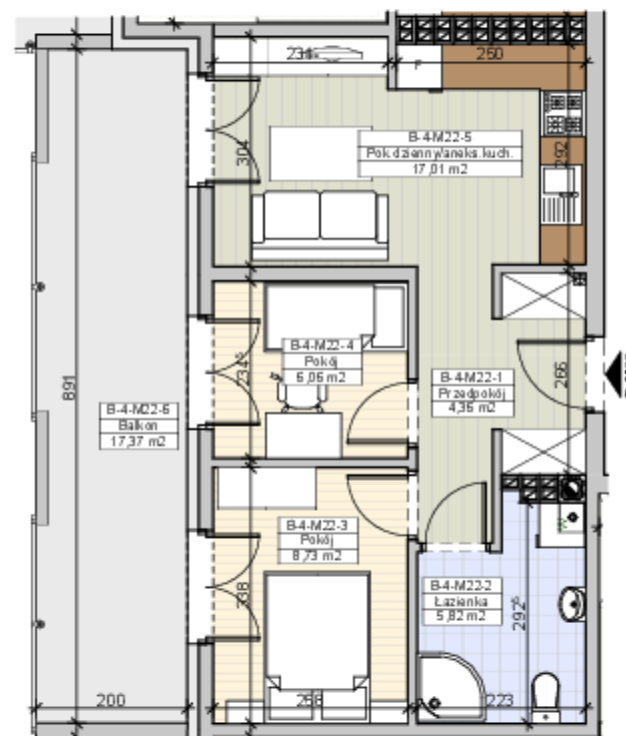
SŁONECZNE TARASY

BUDYNEK B
MIESZKANIE M22
4 PIĘTRO

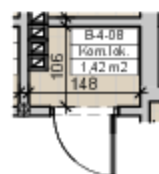


Powierzchnia mieszkania
41,98m²
Balkon 17,37m²
Komórka lokatorska 1,42m²

Do mieszkania przynależą balkon i komórka lokatorska, nie wliczone do powierzchni użytkowej mieszkania.



Komórka lokatorska
B-4-08



1	Przedpokój	4,36m ²
2	Łazienka	5,82m ²
3	Pokój	8,73m ²
4	Pokój	6,06m ²
5	Pokój dzienny/aneks kuchenny	17,01m ²
Razem		41,98m²
6	Balkon	17,37m ²
Komórka lokatorska		1,42m²

PROJEKTANT
PRACOWNIA PROJEKTOWA "OKTO GON"
35-065 RZESZÓW ul. 8-go MARCA 7/14
tel. 691-69 6-075
mgr inż. arch. Piotr Kubczak

Powierzchnie mieszkań i wynagry podano w świetle stanu szwarc - bez tytków. Powierzchnie mogą ulec niewielkiej zmianie po wykonaniu i uwzględnieniu tytków.

Niniejsza KARTA LOKALU MA CHARAKTER INFORMACYJNY, POGŁADOWY I NIE STANOWI OFERTY W ROZUMIENIU PRZEPISÓW KODEKSU CYWILNEGO

ZAMIESZKAJ W RZESZÓWIE
PODKARPACKI PORTAL NIERUCHOMOŚCI

ul. Słowackiego 11
35 - 060 Rzeszów
tel. 501 227 384

email: biuro@zamieszkajrzeszowie.pl