



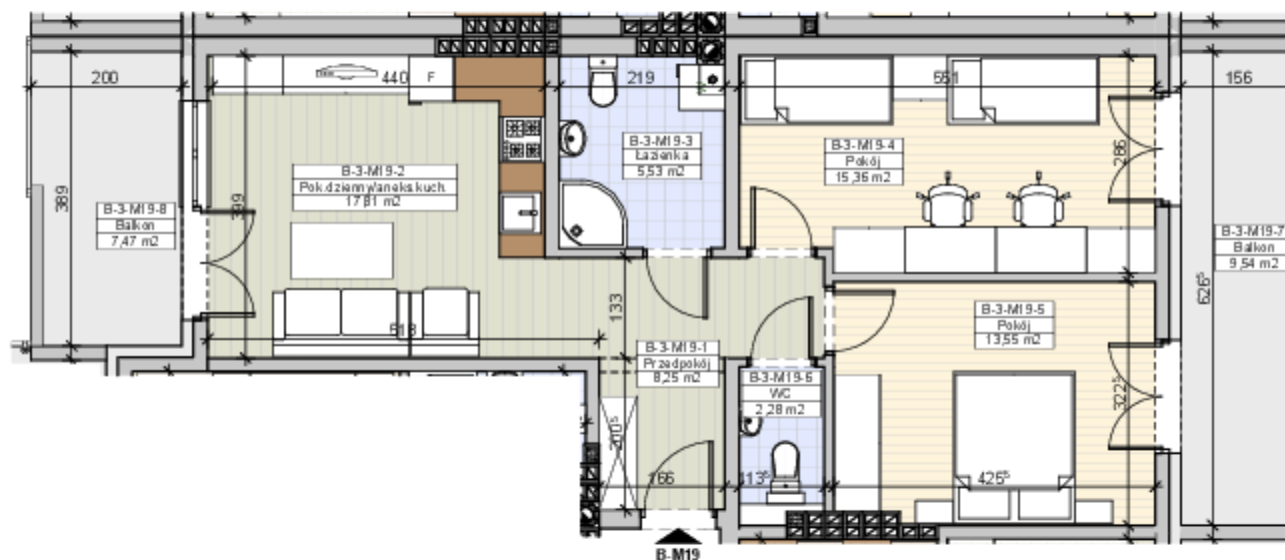
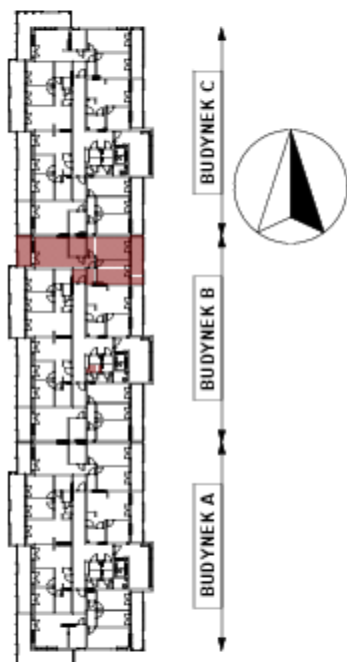
RZESZÓW

UL. STRZELNICZA



SŁONECZNE TARASY

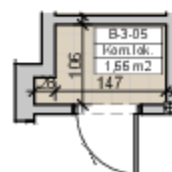
BUDYNEK B
MIESZKANIE M19
3 PIĘTRO



Powierzchnia mieszkania
62,78m²
Balkon 9,54m², 7,47m²
Komórka lokatorska 1,66m²

Do mieszkania przynależą balkon i komórka lokatorska, nie wliczone do powierzchni użytkowej mieszkania.

Komórka lokatorska
B-3-05



1	Przedpokój	8,25m ²
2	Pokój dzienny/łazienka kuch.	17,81m ²
3	Łazienka	5,53m ²
4	Pokój	15,36m ²
5	Pokój	13,55m ²
6	WC	2,28m ²
Razem		62,78m²
7	Balkon	9,54m ²
8	Balkon	7,47m ²
Komórka lokatorska		1,66m ²

PROJEKTANT
PRACOWNIA PROJEKTOWA "OKTOGON"
35-065 RZESZÓW ul. 8-go MARCA 7/14
tel. 691-696-075
mgr inż. arch. Piotr Kubacki

Powierzchnie mieszkań i wynagrodzenie w świetle stanu szacowa - bez tyków. Powierzchnie mogą ulec niewielkiej zmianie po wykonaniu i uwzględnienie tyków.

Niniejsza KARTA LOKALU MA CHARAKTER INFORMACYJNY, POGŁADOWY I NIE STANOWI OFERTY W ROZUMIENIU PRZEPISÓW KODEKSU CYWILNEGO

ZAMIESZKAJ W RZESZOWIE
PODKARPACKI PORTAL NIERUCHOMOŚCI

ul. Słowackiego 11
35 - 060 Rzeszów
tel. 501 227 384

email: biuro@zamieszkajwrzeszowie.pl