



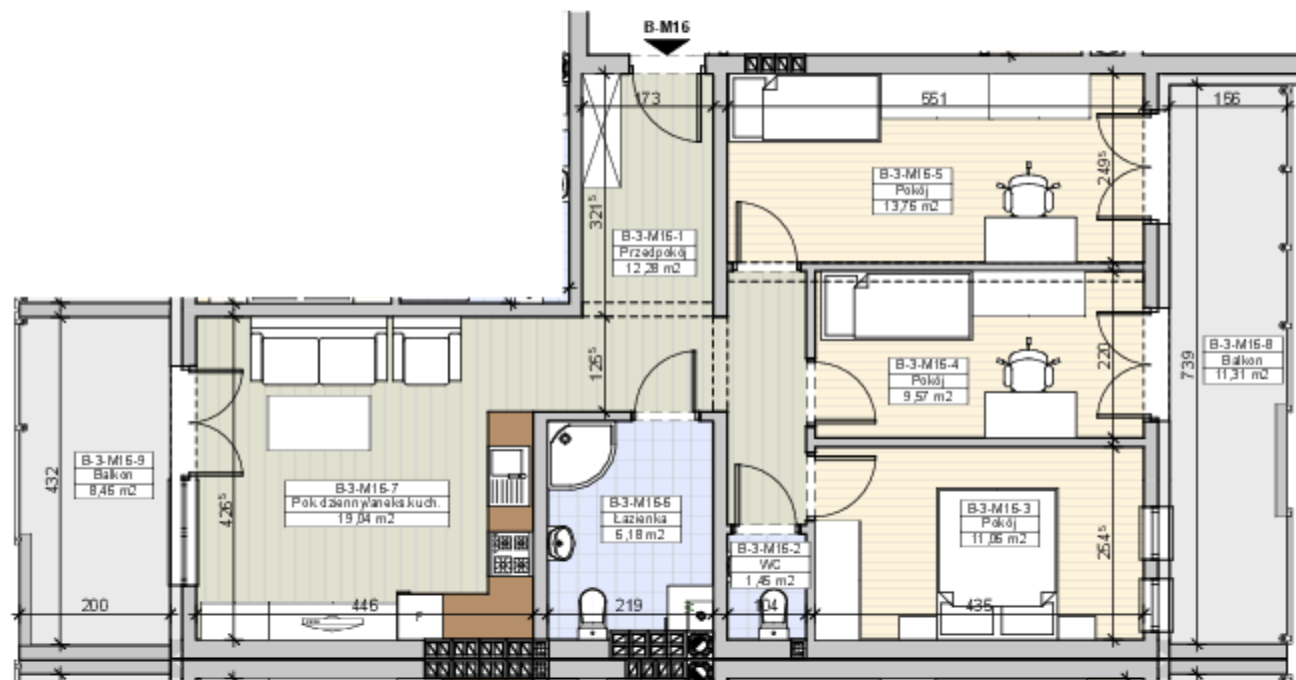
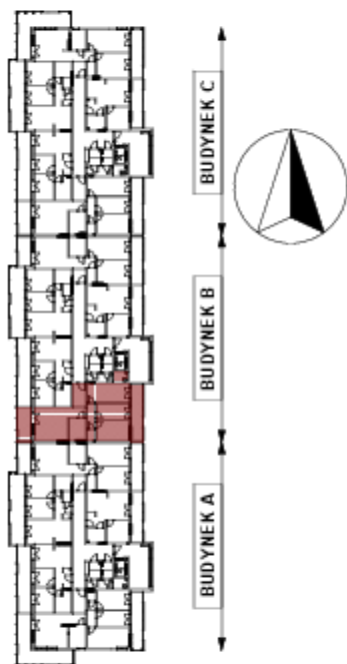
RZESZÓW

UL. STRZELNICZA



SŁONECZNE TARASY

BUDYNEK B
MIESZKANIE M16
3 PIĘTRO



Powierzchnia mieszkania
73,34m²
Balkon 11,31m², 8,46m²
Komórka lokatorska 1,92m²

Komórka lokatorska
B-3-09



1	Przedpokój	12,28m ²
2	WC	1,45m ²
3	Pokój	11,06m ²
4	Pokój	9,57m ²
5	Pokój	13,76m ²
6	Łazienka	6,18m ²
7	Pokój dzienny/aneks kuchenny	19,04m ²
Razem		73,34m²
8	Balkon	11,31m ²
9	Balkon	8,46m ²
Komórka lokatorska		1,92m²

PROJEKTANT
PRACOWNIA PROJEKTOWA "OKTOGON"
35-065 RZESZÓW ul. 8-go MARCA 7/14
tel. 691-69-075
mgr inż. arch. Piotr Kubczak

Powierzchnie mieszkań i wynagrodzono w świetle ścian szarych - bez tyłków. Powierzchnie mogą ulec niewielkiej zmianie po wykonaniu i uwzględnieniu tyłków.

Niniejsza karta lokalu ma charakter informacyjny, poglądowy i nie stanowi oferty w rozumieniu przepisów kodeksu cywilnego

Do mieszkania przynależny balkon i komórka lokatorska, nie wliczone do powierzchni użytkowej mieszkania.

ZAMIESZKAJ W RZESZOWIE
PODKARPACKI PORTAL NIERUCHOMOŚCI

ul. Słowackiego 11
35 - 060 Rzeszów
tel. 501 227 384

email: biuro@zamieszkajwreszowie.pl