



RZESZÓW

UL. STRZELNICZA

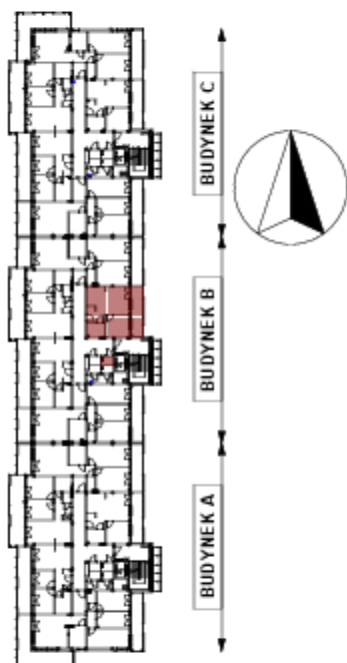


SŁONECZNE TARASY

BUDYNEK B

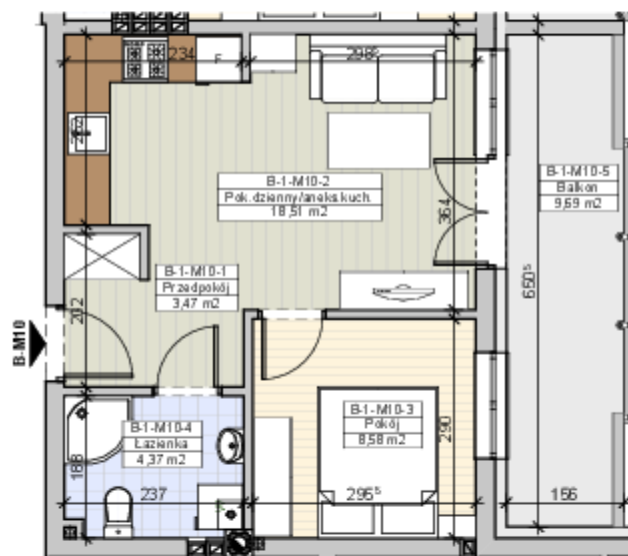
MIESZKANIE M10

1 PIĘTRO



Powierzchnia mieszkania
34,93m²
Balkon 9,69m²
Komórka lokatorska 1,43m²

Do mieszkania przynależą balkon i komórka lokatorska, nie wliczone do powierzchni użytkowej mieszkania.



Komórka lokatorska
B-1-07



1	Przedpokój	3,47m ²
2	Pokój dzienny/aneks kuchenny	18,51m ²
3	Pokój	8,58m ²
4	Łazienka	4,37m ²
	Razem	34,93m²
5	Balkon	9,69m ²
	Komórka lokatorska	1,43m²

PROJEKTANT
PRACOWNIA PROJEKTOWA "OKTOGON"
35-065 RZESZÓW ul. 8-go MARCA 7/14
tel. 691-69 6-075
mgr inż. arch. Piotr Kubczak

Powierzchnie mieszkań i wynagrodzono w świetle świątynia szawa - bez tyków. Powierzchnie mogą ulec niewielkiej zmianie po wykonaniu i uwzględnieniu tyków.

Niniejsza KARTA LOKALU MA CHARAKTER INFORMACYJNY, POGŁADOWY I NIE STANOWI OFERTY W ROZUMIENIU PRZEPISÓW KODEKSU CYWILNEGO



ZamieszkaJ w Rzeszowie
PODKARPACKI PORTAL NIERUCHOMOŚCI

ul. Słowackiego 11
35 - 060 Rzeszów
tel. 501 227 384

email: biuro@zamieszkaJwRzeszowie.pl