



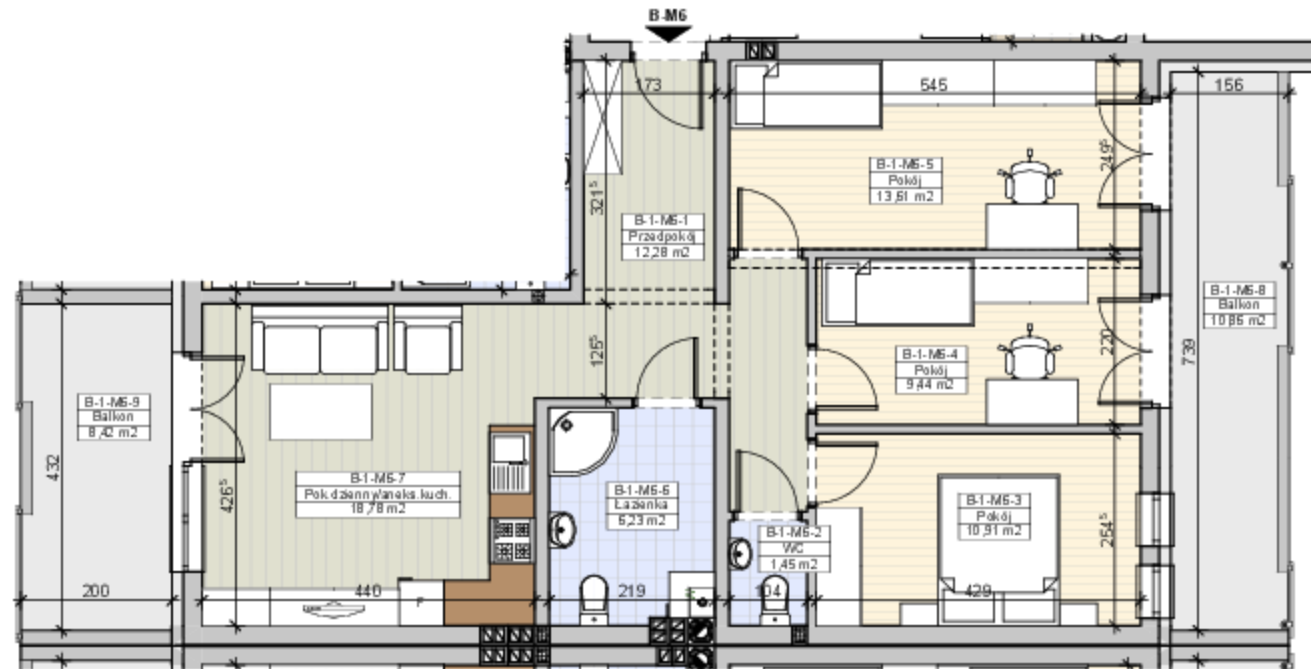
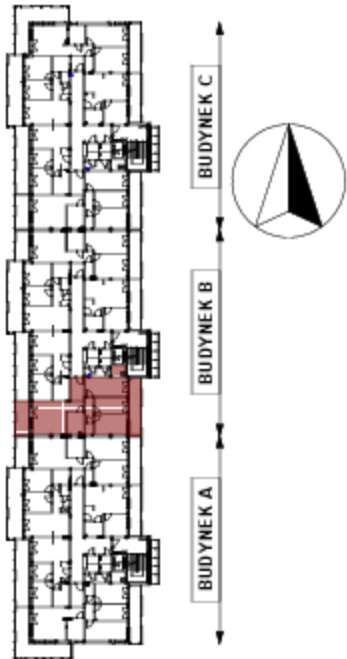
RZESZÓW

UL. STRZELNICZA



SŁONECZNE TARASY

BUDYNEK B
MIESZKANIE M6
1 PIĘTRO



Powierzchnia mieszkania
72,70m²
Balkon 10,86m², 8,42m²
Komórka lokatorska 1,92m²

Do mieszkania przynależą balkon i komórka lokatorska, nie wliczone do powierzchni użytkowej mieszkania.

Komórka lokatorska
B-1-09



1	Przedpokój	12,28m ²
2	WC	1,45m ²
3	Pokój	10,91m ²
4	Pokój	9,44m ²
5	Pokój	13,61m ²
6	Łazienka	6,23m ²
7	Pokój dzienny/łazienki kuchenny	18,78m ²
	Razem	72,70m²
8	Balkon	10,86m ²
9	Balkon	8,42m ²
	Komórka lokatorska	1,92m²

PROJEKTANT
PRACOWNIA PROJEKTOWA "OKTOGON"
35-065 RZESZÓW ul. 8-go MARCA 7/14
tel. 691-69-0-075
mgr inż. arch. Piotr Kubarek

Powierzchnie mieszkań i wymiary podano w świetle stanu surowo - bez tytułów. Powierzchnie mogą ulec niewielkiej zmianie po wykonaniu i uwzględnieniu tytułów.

Niniejsza karta lokalu ma charakter informacyjny, poglądowy i nie stanowi oferty w rozumieniu przepisów kodeksu cywilnego.



ZAMIESZKAJ W RZESZOWIE
PODKARPACKI PORTAL NIERUCHOMOŚCI

ul. Słowackiego 11
35 - 060 Rzeszów
tel. 501 227 384

email: biuro@zamieszkajwrzeszowie.pl