



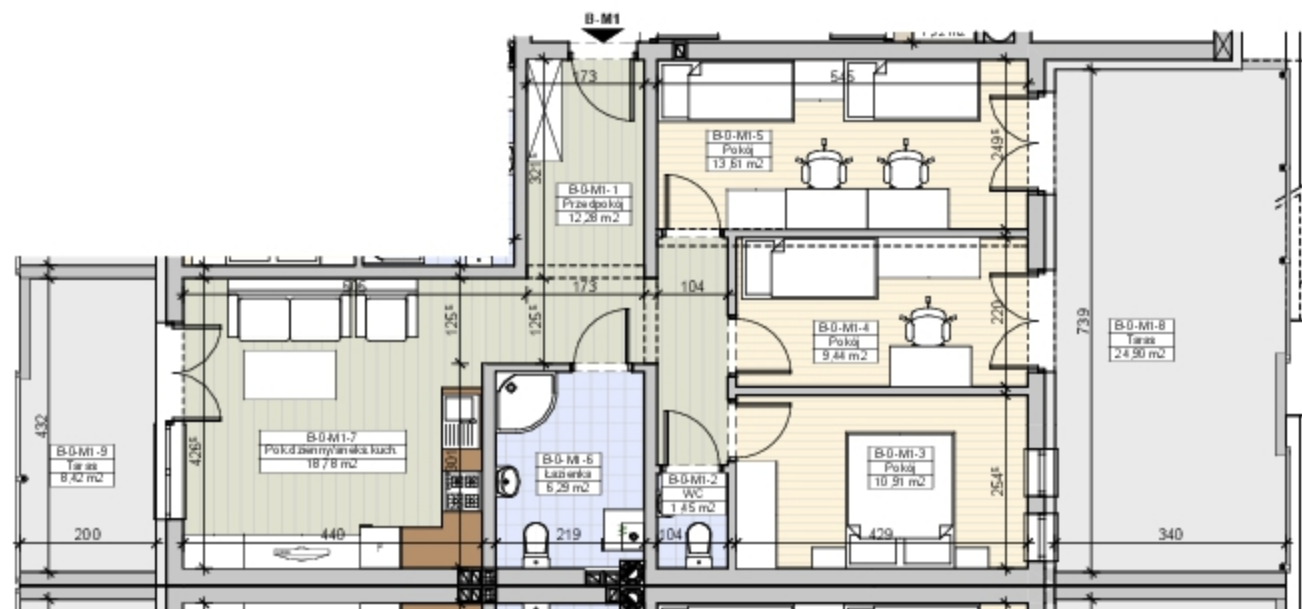
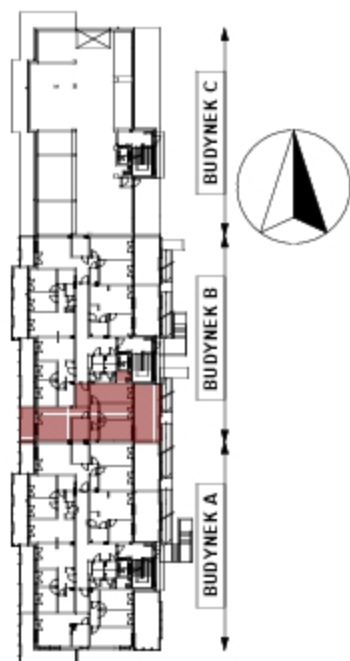
# RZESZÓW

UL. STRZELNICZA



# SŁONECZNE TARASY

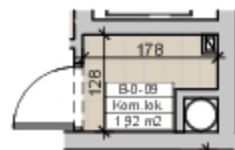
**BUDYNEK B**  
**MIESZKANIE M1**  
**PARTER**



**Powierzchnia mieszkania**  
**72,76m<sup>2</sup>**  
**Taras 24,90m<sup>2</sup>, 8,42m<sup>2</sup>**  
**Komórka lokatorska 1,92m<sup>2</sup>**

Do powierzchni mieszkania i powierzchni tarasu i komórki lokatorskiej, nie wliczone do powierzchni użytkowej mieszkania.

**Komórka lokatorska**  
**B-0-09**



1	Przedpokój	12,28m <sup>2</sup>
2	WC	1,45m <sup>2</sup>
3	Pokój	10,91m <sup>2</sup>
4	Pokój	9,44m <sup>2</sup>
5	Pokój	13,61m <sup>2</sup>
6	Łazienka	6,29m <sup>2</sup>
7	Pokój dzienny/aneks kuchenny	18,78m <sup>2</sup>
<b>Razem</b>		<b>72,76m<sup>2</sup></b>
8	Taras	24,90m <sup>2</sup>
9	Taras	8,42m <sup>2</sup>
Komórka lokatorska		1,92m <sup>2</sup>

PROJEKTANT  
PRACOWNIA PROJEKTOWA "OKTO GON"  
35-065 RZESZÓW ul. 8-go MARCA 7/14  
tel. 691-69 6-075  
mgr inż. arch. Piotr Kubczak

Powierzchnie mieszkań i wynagrodzono w świetle ścieżki szanowa - bez tyków. Powierzchnie mogą ulec niewielkiej zmianie po wykonaniu i uwzględnieniu tyków.

Niniejsza KARTA LOKALU MA CHARAKTER INFORMACYJNY, POGŁADOWY I NIE STANOWI OFERTY W ROZUMIENIU PRZEPISÓW KODEKSU CYWILNEGO

**ZAMIESZKAJ W RZESZÓWIE**  
PODKARPACKI PORTAL NIERUCHOMOŚCI

ul. Słowackiego 11  
35 - 060 Rzeszów  
tel. 501 227 384

email: [biuro@zamieszkajwrzeszowie.pl](mailto:biuro@zamieszkajwrzeszowie.pl)