



RZESZÓW

UL. STRZELNICZA

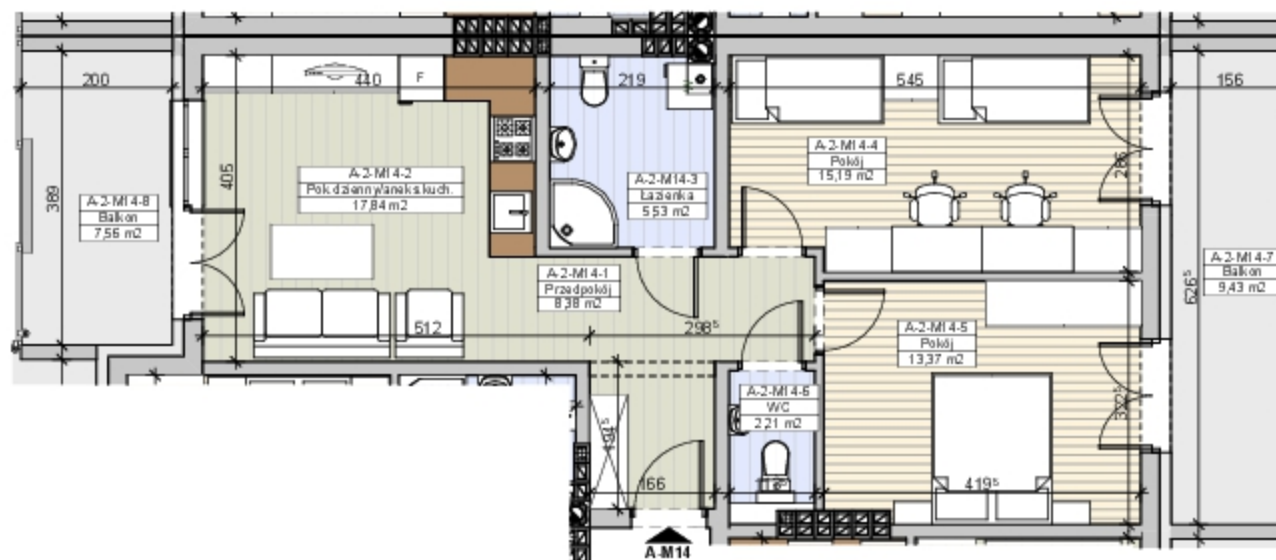
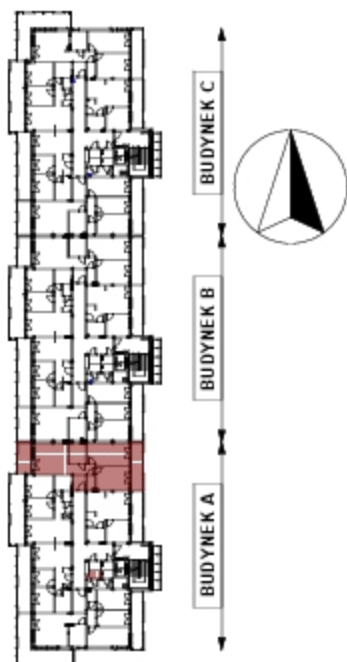


SŁONECZNE TARASY

BUDYNEK A

MIESZKANIE M14

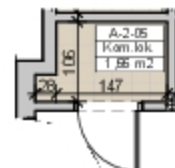
2 PIĘTRO



Powierzchnia mieszkania
62,52m²
Balkon 9,43m², 7,56m²
Komórka lokatorska 1,66m²

Do mieszkania przynależą balkon i komórka lokatorska, nie wliczone do powierzchni użytkowej mieszkania.

Komórka lokatorska
A-2-05



1	Przedpokój	8,38m ²
2	Pokój dzienny/łazienka kuchenny	17,84m ²
3	Łazienka	5,53m ²
4	Pokój	15,19m ²
5	Pokój	13,37m ²
6	WC	2,21m ²
Razem		62,52m²
7	Balkon	9,43m ²
8	Balkon	7,56m ²
Komórka lokatorska		1,66m ²

PROJEKTANT
PRACOWNIA PROJEKTOWA "OKTOGON"
35-065 RZESZÓW ul. 8-go MARCA 7/14
tel. 691-69 6-075
mag. inż. architekt Kubacki

Powierzchnie mieszkań i wynagrodzenie w świetle stanu szacowo - bez tytków. Powierzchnie mogą ulec niewielkiej zmianie po wykonaniu i uwzględnieniu tytków.

Niniejsza KARTA LOKALU MA CHARAKTER INFORMACYJNY, POGŁADOWY I NIE STANOWI OFERTY W ROZUMIENIU PRZEPISÓW KODEKSU CYWILNEGO

ZAMIESZKAJ W RZESZOWIE
PODKARPACKI PORTAL NIERUCHOMOŚCI

ul. Słowackiego 11
35 - 060 Rzeszów
tel. 501 227 384

email: biuro@zamieszkajwrzeszowie.pl