



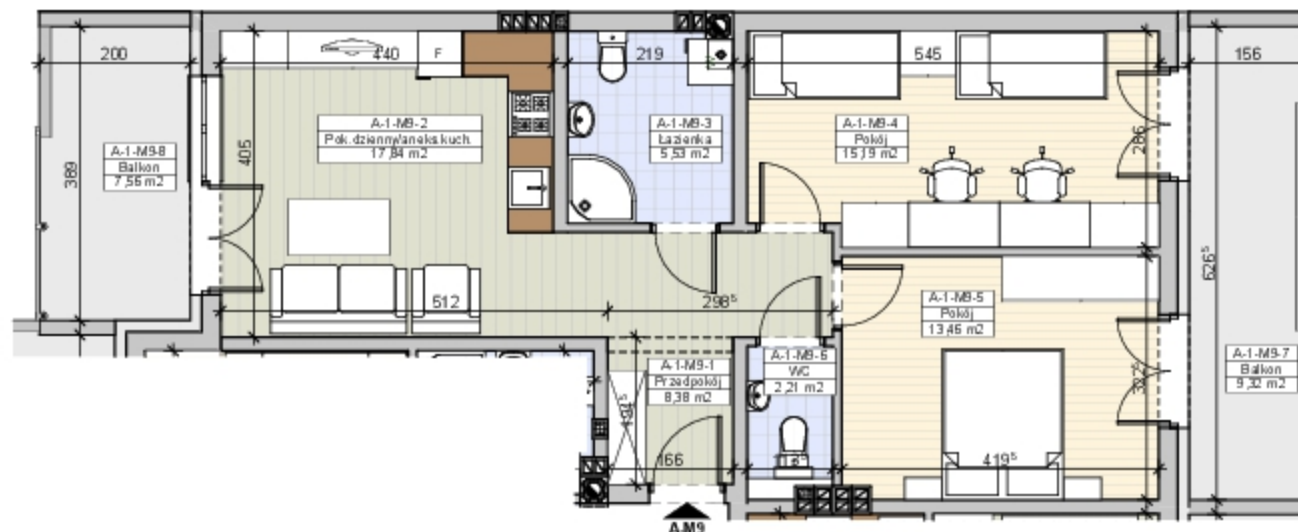
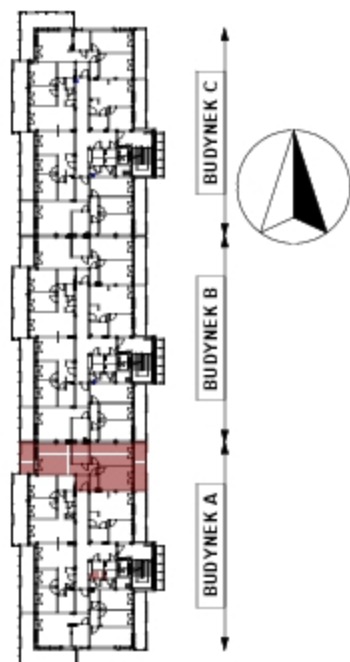
RZESZÓW

UL. STRZELNICZA



SŁONECZNE TARASY

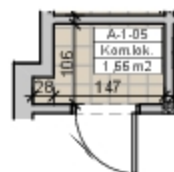
BUDYNEK A
MIESZKANIE M9
1 PIĘTRO



Powierzchnia mieszkania
62,61m²
Balkon 9,32m², 7,56m²
Komórka lokatorska 1,66m²

Do mieszkania przynależny balkon i komórka lokatorska, nie wliczone do powierzchni użytkowej mieszkania.

Komórka lokatorska
A-1-05



1	Przedpokój	8,38 m ²
2	Pokój dzienny/łazienka kuch.	17,84 m ²
3	Łazienka	5,53 m ²
4	Pokój	15,19 m ²
5	Pokój	13,46 m ²
6	WC	2,21 m ²
Razem		62,61 m²
7	Balkon	9,32 m ²
8	Balkon	7,56 m ²
Komórka lokatorska		1,66 m ²

PROJEKTANT
PRACOWNIA PROJEKTOWA "OKTOGON"
35-065 RZESZÓW ul. 8-go MARCA 7/14
tel. 691-696-075
mgr inż. arch. Piotr Kubczak

Powierzchnie mieszkań i wynagry podano w świetle ścisłego szacunku - bez tytków. Powierzchnie mogą ulec niewielkiej zmianie po wykonaniu i uwzględnieniu tytków.

Niniejsza KARTA LOKALU MA CHARAKTER INFORMACYJNY, POGŁADOWY I NIE STANOWI OFERTY W ROZUMIENIU PRZEPISÓW KODEKSU CYWILNEGO

ZAMIESZKAJ W RZESZOWIE
PODKARPACKI PORTAL NIERUCHOMOŚCI

ul. Słowackiego 11
35 - 060 Rzeszów
tel. 501 227 384

email: biuro@zamieszkajwreszowie.pl