



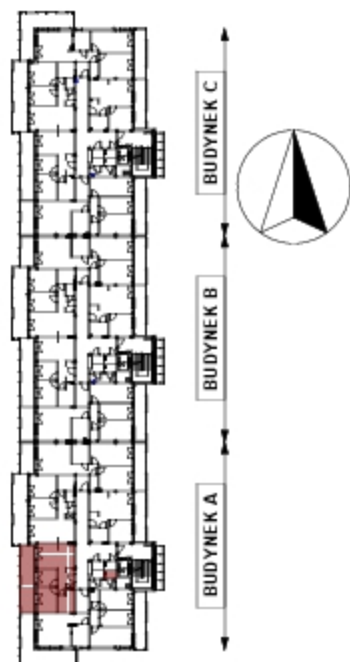
RZESZÓW

UL. STRZELNICZA



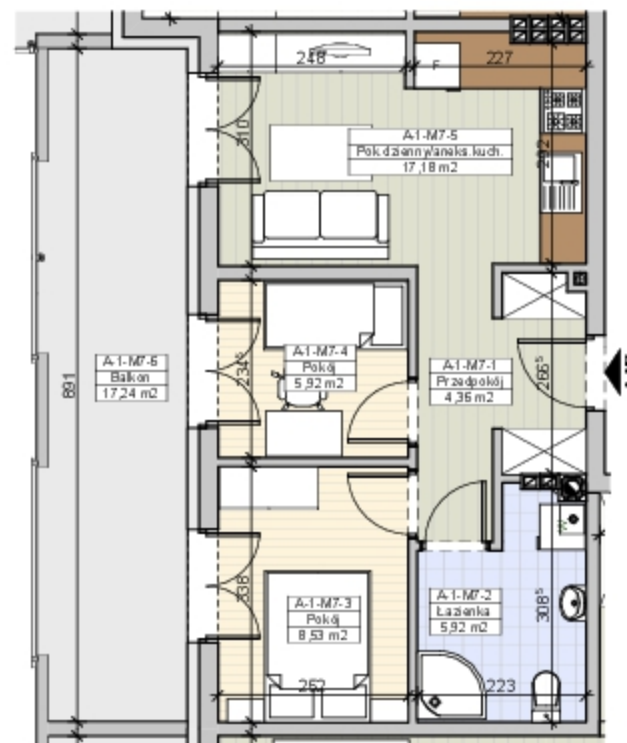
SŁONECZNE TARASY

BUDYNEK A
MIESZKANIE M7
1 PIĘTRO



Powierzchnia mieszkania
41,91m²
Balkon 17,24m²
Komórka lokatorska 1,47m²

Do mieszkania przynależny balkon i komórka lokatorska, nie wliczone do powierzchni użytkowej mieszkania.



Komórka lokatorska
A-1-08



1	Przedszkój	4,36m ²
2	Łazienka	5,92m ²
3	Pokój	8,53m ²
4	Pokój	5,92m ²
5	Pokój dzienny/łazienka kuchenny	17,18m ²
Razem		41,91m²
6	Balkon	17,24m ²
Komórka lokatorska		1,47m²

PROJEKTANT
PRACOWNIA PROJEKTOWA "OKTOGON"
35-065 RZESZÓW ul. 8-go MARCA 7/14
tel. 691-69-075
mgr inż. arch. Piotr Kubczak

Powierzchnie mieszkań i wynagrody podano w świetle stanu szacowo - bez tytków. Powierzchnie mogą ulec niewielkiej zmianie po wykonaniu i uwzględnieniu tytków.

Niniejsza KARTA LOKALU MA CHARAKTER INFORMACYJNY, POGŁADOWY I NIE STANOWI OFERTY W ROZUMIENIU PRZEPISÓW KODEKSU CYWILNEGO

ZAMIESZKAJ W RZESZOWIE
PODKARPACKI PORTAL NIERUCHOMOŚCI

ul. Słowackiego 11
35 - 060 Rzeszów
tel. 501 227 384

email: biuro@zamieszkajwrszowie.pl