



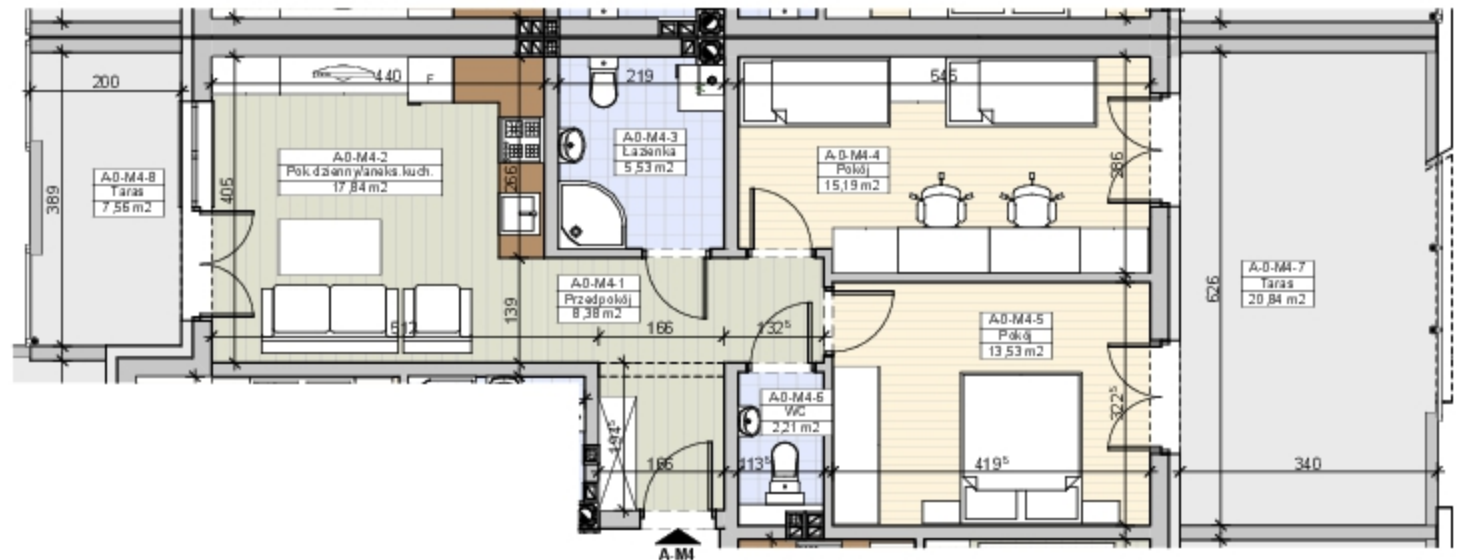
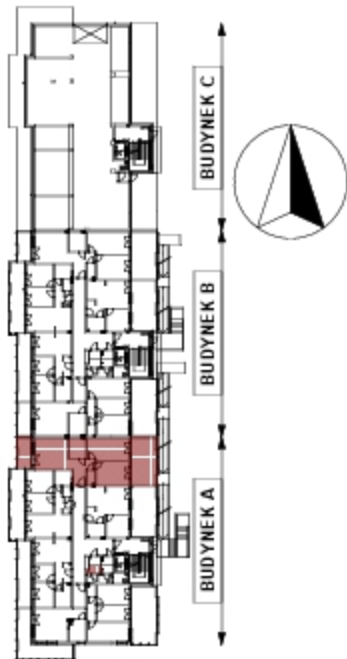
RZESZÓW

UL. STRZELNICZA



SŁONECZNE TARASY

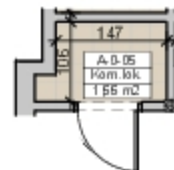
BUDYNEK A
MIESZKANIE M4
PARTER



Powierzchnia mieszkania
62,68m²
Taras 20,84m², 7,56m²
Komórka lokatorska 1,66m²

Do powierzchni przynależą tarasy i komórka lokatorska, nie wliczone do powierzchni użytkowej mieszkania.

Komórka lokatorska
A-0-05



1	Przedpokój	8,38m ²
2	Pokój dzienny/aneks kuchenny	17,84m ²
3	Łazienka	5,53m ²
4	Pokój	15,19m ²
5	Pokój	13,53m ²
6	WC	2,21m ²
Razem		62,68m²
7	Taras	20,84m ²
8	Taras	7,56m ²
Komórka lokatorska		1,66m²

PROJEKTANT
PRACOWNIA PROJEKTOWA "OKTO GON"
35-065 RZESZÓW ul. 8-go MARCA 7/14
tel. 691-69 6-075
mgr inż. arch. Piotr Kubacki

Niniejsza karta lokalu ma charakter informacyjny, poglądowy i nie stanowi oferty w rozumieniu przepisów kodeksu cywilnego

ZAMIESZKAJ W RZESZOWIE
PODKARPACKI PORTAL NIERUCHOMOŚCI

ul. Słowackiego 11
35 - 060 Rzeszów
tel. 501 227 384

email: biuro@zamieszkajwzrzeszowie.pl